



Helga Weule · Prozessbild 3 Krise

KRISEN INTERVENTION

Eine 3-teilige Weiterbildung
mit Zertifikat
für alle beraterischen Berufe

Erfüllt Kriterien und Rahmen
der Lebens- und Sozialberatungs-
Ausbildung

Themenschwerpunkte

Seminar 1

Krise, persönlich & traumatisch

Was kennzeichnet für mich eine Krise? „Innensicht“ und Reflexion (persönliches Tagebuch)

Definition & Grundlagen

Risiken und Ressourcen von Krisen
- Interventionsmöglichkeiten und
Grenzen beraterischer Begleitung

Arbeit an und mit Grenzen des Lebens & eigenen beraterischen Möglichkeiten

Festlegung des Untersuchungsthemas der Hausarbeit zur Krise

(25 AE)

Der 2. Teil der Weiterbildung umfasst die Erstellung einer Hausarbeit, die eine persönliche vertiefende Forschungsfragestellung unter Einbeziehung relevanter Literatur zum Thema ausführt. Abgabe bis 30.7.2019

(25 AE)

Seminar 2

Krise, systemisch & programmiert

Arbeit an den Hausarbeitsthemen zur Krise

Zusammenspiel von Systemen & Subsystemen

Methoden und Werkzeuge
für Diagnose und Beratung

Kultur-Krankheiten und Gesundheit, persönliche Werkzeuge für Hypothesenbildung, Krisenmanagement und Beratung.

Übergänge und „Sollbruchstellen“ im Leben: Geburt - Pubertät – Heirat – Scheidung – Lebensmitte - Pension – Krankheit - Tod

Fluss und Blockaden/Stau bei unausweichlichen Veränderungen, nicht-sprachliche „Verflüssigungs“-Werkzeuge und Methoden der beratenden Übergangsbegleitung

(30 AE)

Arbeitsweise, Methoden & Inhalte

Wir arbeiten prozess- und erfahrungsorientiert entlang folgender Leitthemen

- Arbeit an den persönlichen Wahrnehmungsmustern von Krisen und Systemen

- Definition, Genese und Verlauf von Krisen

- Ressourcen und Risiken, die Janusköpfigkeit der Situation

- Prozess der Grundgefühle und mögliche krankmachende „Staus“

- Der salutogene Ansatz, Resilienz

- Logotherapeut. Ansatz / Viktor Frankl

- Psychohygiene

- Trauma, Suizid & Grenzerfahrungen

- Grenzen der eigenen Beratertätigkeit

- Kooperationspartner in der Beratungslandschaft

Wir arbeiten auch mit Ritualen, künstlerischen Medien, Mythen und Symbolen aus der indigenen Welt und aus der eigenen Kultur.

Leitungsteam:



Dr. Helga Weule
Philosophin, Malerin, LSB, Lehrtrainerin und Lehrberaterin in Gruppendynamik und Organisationsberatung (ÖGGO), Divinerin, Autorin.

Lehrt mit Freude im Tanz des Denkens

Sabrina Schober

LSB, systemisch-kunsttherapeutische Supervisorin, Facilitator Dialogarbeit/CouncilWork

Lehrt spielerisch Geistreiches, liebt poetisch-zauberhafte Interventionen.



Dipl.-Ing. **Manfred Weule**
M.A.

Ethnologe, Berater (LSB), Supervisor, Organisationsberater, Diviner.
Lehrt zum Thema

Lebensübergänge, Lebensaufgabe & Ritualentwicklung.
Autor.

Liebt Spiel, Präzision und die Berge.

Modul 1:

1. Krise, persönlich & traumatisch

A Fr 7.Juni (10:00) -

So 9.Juni 2019 (12:30) (25 AE)

Modul 2:

2. Krise, systemisch & programmiert

A Fr 30.Aug (10:00) -

So 1.Sept.2019 (17:00) (30 AE)

Kosten & Organisation

Die Seminare sind für jede/n Interessierte/n zugänglich, und können prinzipiell **auch einzeln** gebucht werden.

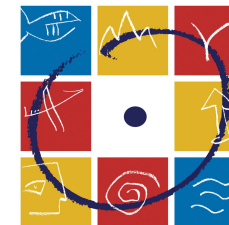
Das **zertifizierte Gesamtcurriculum** umfasst – incl. Hausarbeit - 80h und somit das erforderliche Ausmaß für die in der Ausbildung zum Lebens- & Sozialberater geforderte Stundenzahl und kann somit auch z.B. in unserem Lehrgang „Art of Counseling“ angerechnet werden (auch zu einem späteren Zeitpunkt der Ausbildung).

Erstes Seminar 360 €
Zweites Seminar 510 €
Begleitung der Projektarbeit 145 €
Gesamte Weiterbildung 1 015 €

Seminarpauschale für das 2,5-Tage-Seminar: 70 €, für das 3,5-Tage-Seminar: 90 € (schließt ein Verpflegung im Seminarhaus: (Mittag- u. Abendessen, Kaffee, Pausengetränke, Obst; Kuchen) Seminarraum; nichtelektronische Seminarunterlagen, Seminarmaterial)

Privatquartiere auf Anfrage

Anmeldung & Ort:



Art of Counseling

Institut Bewusstseinsstrategien
Email: institut@i-cons.info

Platz der Stille, Unterweinberg 59,
5231 Schalchen bei Mattighofen
(50 km nördlich Salzburgs)

Websites:
www.art-of-counseling.eu
www.i-cons.info