



## Dem inneren Leitbild auf die Spur kommen - den Held erkennen

„In jedem ist ein Bild des, was er werden soll.  
Solange er das nicht ist, ist nicht sein Frieden voll.“

Angelus Silesius 1657

Um Gesundheit, Fülle und Kraft im Leben so zu spüren, wie das Symbol der 3 Kelche im Tarot das oben ausdrückt, wollen wir Menschen wissen, was uns ausmacht: Wer bin ich? Woher komme ich? Was ist meine Gabe? Und was meine Aufgabe? Diese Fragen zielen auf die eigene Berufung, Vision, Lebensaufgabe, den eigenen Genius. Sie zielen auf Einzigartigkeit und Unverwechselbarkeit der Seele.

Bereits als Kind haben wir Sehnsucht in uns verspürt. Dass es da um ein Lebensthema geht, merken wir daran, dass diese Sehnsucht und ihr Thema sich im Leben immer wieder bemerkbar machen. Immer dann, wenn in einem Lebensübergang („Krise“) alte Gewohnheit irritiert wird und sich als nicht mehr tauglich erweist, dringt diese Stimme des Unbekannten leichter durch.

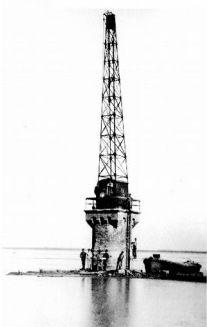
In Mythen und Zaubermärchen aller Kulturen finden wir die Gestalt des Helden / der Heldin, die ihrem inneren Leuchtturm zu folgen versuchen und dabei Prüfungen zu bestehen haben, bis sie mit der Prinzessin bzw. dem Prinzen (ihrem Selbst) Hochzeit feiern können.

Wer das Gefühl hat, dass es an der Zeit ist, sich der eigenen Ausrichtung zu öffnen, braucht Ruhe und Muße, Eigenzeit und einen geschützten Raum.

Nunmehr begleiten wir seit mehr als zwei Jahrzehnten Menschen dabei, ihrem eigenen „Leitbild“ auf die Spur zu kommen und Fragen nach der eigenen Einmaligkeit und ihrer besonderen Gabe nachzugehen. Die Antworten stärken Selbstwert und Selbstliebe, stärken Kern und Unverwechselbarkeit.

Die Antworten tragen wir in uns, wir können sie selbst aus dem Unbekannten und Unbewussten zutage fördern. Dabei helfen stille und künstlerische Medien, die Natur, Symbol- und Ritualarbeit. Stützend dabei sind „Geburtshelfer“ - so verstehen wir unsere Rolle - und Menschen, die uns darin bekräftigen, unserem inneren Bild zu folgen und ihm auch durch „Rüttelstrecken“ hindurch treu zu bleiben.

Diese Werkstatt ist für Menschen, die ihrem Ruf folgen wollen. Menschen, die aufgrund äußerer Anstöße in ihrem Leben Orientierung und Bekräftigung finden wollen. Menschen, die ihren „Platz im Orchester des Lebens“ finden wollen, um ihre Fähigkeiten anderen wirksam zur Verfügung stellen zu können.



### Dem inneren Leitbild auf die Spur kommen - den Held erkennen <sup>1</sup>

Mi 12. (18:00) – So 16. Nov. 2014

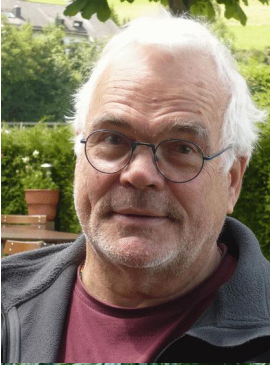
510 € + Aufenthalt · Anrechenbar für *Art of Counseling* und für *Art of Ritual*

Bitte rechtzeitig anmelden, es werden Vorbereitungsunterlagen verschickt!

Menschen mit Einkommen um das Mindesteinkommen herum bieten wir an, in einem vorangehenden Gespräch für ihre Teilnahme eine individuelle Beitragsregelung zu finden.

<sup>1</sup> Unser Symbol für die Leitbildarbeit ist dieser Leuchtturm (Foto). 24 m hoch, wurde er 1901 als einer von mehreren in der Emsmündung vor Emden errichtet. Mein Großvater Hermann Weule Goslar hat ihn gebaut.

## Leitung



Dipl.-Ing. **Manfred Weule** M.A.

Ethnologe, Projektleiter interkultureller Projekte, Berater in Lebensübergängen, Flötenspieler, Autor. Erfahrener „Geburtshelfer“ beim Herausfinden und Umsetzen der eigenen Lebensorientierung für Einzelpersonen und Gruppen.



**Dr.<sup>in</sup> Helga Weule**

Philosophin, Lehrberaterin für Gruppendynamik, Lehrende der Johannes Kepler Universität Linz, Malerin und Autorin.

Jahrzehntelange Erfahrung in der systemischen Beratung von Personen, Gruppen und Management-Teams.



### **Platz der Stille**

Mitten im oberösterreichischen Innviertel, 50 km nördlich Salzburgs, liegt Mattighofen. Am Kobernaußerwald liegt dort der Weiler Unterweinberg in Schalchen. Der von vielen Bäumen bewohnte Platz Unterweinberg 59 beherbergt ein Tipi, zuweilen eine Schwitzhütte, einen Feuerplatz, Schreine in der Tradition der Dagarakultur und ein Wohnhaus mit Arbeitsraum. Ein guter Ort für Einzelarbeit und Workshops.

Ein Ort der Ruhe, Kraft und Ausrichtung besonders für Menschen aus dem hochgetakteten Wirtschafts- und Großstadtleben.

### **Info und Anmeldung:**



**Institut Bewusstseinsstrategien**

consciousness strategies | Personen · Gruppen · neue Stämme

Platz der Stille Unterweinberg 59 · 5231 Schalchen bei Mattighofen · Österreich

Tel.mob. +43 - 676 - 8783 2054

Website [www.i-cons.info](http://www.i-cons.info) · Email [institut@i-cons.info](mailto:institut@i-cons.info)