



Helga Weule · Prozessbild 3 Krise

# KRISEN INTERVENTION

Eine 3-teilige Weiterbildung  
mit Zertifikat  
für alle beraterischen Berufe

Erfüllt Kriterien und Rahmen  
der Lebens- und Sozialberatungs-  
Ausbildung

## Themenschwerpunkte

### Seminar 1

#### **Krise, persönlich & traumatisch**

Was kennzeichnet für mich eine Krise? „Innensicht“ und Reflexion (persönliches Tagebuch)

Definition & Grundlagen

Risiken und Ressourcen von Krisen  
- Interventionsmöglichkeiten und  
Grenzen beraterischer Begleitung

Arbeit an und mit Grenzen des Lebens & eigenen beraterischen Möglichkeiten

Festlegung des Untersuchungsthemas der Hausarbeit zur Krise

(30 AE)

Der 2. Teil der Weiterbildung umfasst die Erstellung einer Hausarbeit, die eine persönliche vertiefende Forschungsfragestellung unter Einbeziehung relevanter Literatur zum Thema ausführt. Abgabe bis 31.März 2021

(20 AE)

### Seminar 2

#### **Krise, systemisch & programmiert**

Arbeit an den Hausarbeitsthemen zur Krise

Zusammenspiel von Systemen & Subsystemen

Methoden und Werkzeuge für Diagnose und Beratung

Kultur-Krankheiten und Gesundheit, persönliche Werkzeuge für Hypothesenbildung, Krisenmanagement und Beratung.

Übergänge und „Sollbruchstellen“ im Leben: Geburt - Pubertät – Heirat – Scheidung – Lebensmitte - Pension – Krankheit - Tod

Fluss und Blockaden/Stau bei unausweichlichen Veränderungen, nicht-sprachliche „Verflüssigungs“-Werkzeuge und Methoden der beratenden Übergangsbegleitung

(30 AE)

## Arbeitsweise,

## Methoden & Inhalte

Wir arbeiten prozess- und erfahrungsorientiert entlang folgender Leitthemen

- Arbeit an den persönlichen Wahrnehmungsmustern von Krisen und Systemen

- Definition, Genese und Verlauf von Krisen

- Ressourcen und Risiken, die Janusköpfigkeit der Situation

- Prozess der Grundgefühle und mögliche krankmachende „Staus“

- Der salutogene Ansatz, Resilienz

- Logotherapeut. Ansatz / Viktor Frankl

- Psychohygiene

- Trauma, Suizid & Grenzerfahrungen

- Grenzen der eigenen Beratertätigkeit

- Kooperationspartner in der Beratungslandschaft

Wir arbeiten auch mit Ritualen, künstlerischen Medien, Mythen und Symbolen aus der indigenen Welt und aus der eigenen Kultur.

## Leitungsteam:



**Dr. Helga Weule**  
Philosophin, Malerin, LSB, Lehrtrainerin und Lehrberaterin in Gruppendynamik und Organisationsberatung (ÖGGÖ), Divinerin, Autorin.

Lehrt mit Freude im Tanz des Denkens

Dipl.-Ing. **Manfred Weule** M.A.

Ethnologe, Berater (LSB), Supervisor, Organisationsberater, Diviner. Lehrt zum Thema Lebensübergänge, Lebensaufgabe & Ritualentwicklung. Autor.



Liebt Spiel, Präzision und die Berge.



**Antonia Lechner**  
Beraterin (LSB), Humanenergetikerin, Tänzerin, Überlebende einer traumatischen Kindheit und Jugend mit Hilfe freiwerdender eigener schamanischer

Gaben, schamanische Aufstellungsarbeit, innere Kind-Arbeit, Rückführungsleiterin.

## Modul 1:

### 1. Krise, persönlich & traumatisch

Fr 20.Okt. (9:00) -

So 22.Okt. 2023 (17:00) (30 AE)

## Modul 2:

### 2. Krise, systemisch & programmiert

Fr 8.Dez (9:00) -

So 10.Dez. 2023 (17:00) (30 AE)

## Kosten & Organisation

Die Seminare sind für jede/n Interessierte/n zugänglich.

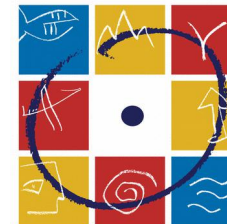
Das **zertifizierte Gesamtcurriculum** umfasst – incl. Hausarbeit - 80h und somit das erforderliche Ausmaß für die in der Ausbildung zum Lebens- & Sozialberater geforderte Stundenzahl und kann somit auch z.B. in unserem Lehrgang „Art of Counseling“ angerechnet werden (auch zu einem späteren Zeitpunkt der Ausbildung).

Erstes Seminar 480 €  
Zweites Seminar 480 €  
Begleitung der Projektarbeit 160 €  
Gesamte Weiterbildung 1 120 €

Seminarpauschale pro Seminar: 20 €  
(schließt ein: Kaffee, Pausengetränke, Obst, Kuchen; Seminarraum; Seminarmaterial). -  
Mittag -und Abendessen in Selbstorganisation.

Privatquartiere auf Anfrage

## Anmeldung & Ort:



*Art of Counseling*

Institut Bewusstseinsstrategien  
Email: [institut@i-cons.info](mailto:institut@i-cons.info)

Platz der Stille, Unterweinberg 59a,  
5231 Schalchen bei Mattighofen  
(50 km nördlich Salzburgs)

Websites:  
[www.art-of-counseling.eu](http://www.art-of-counseling.eu)  
[www.i-cons.info](http://www.i-cons.info)